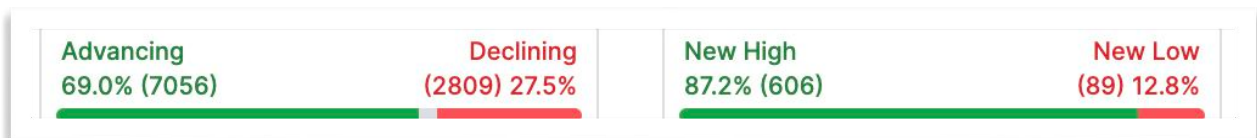


Die Wall Street zog auch gestern weiter nach Norden und die Indices beendeten den Handel mit leichten bis überwiegend soliden Kursgewinnen.

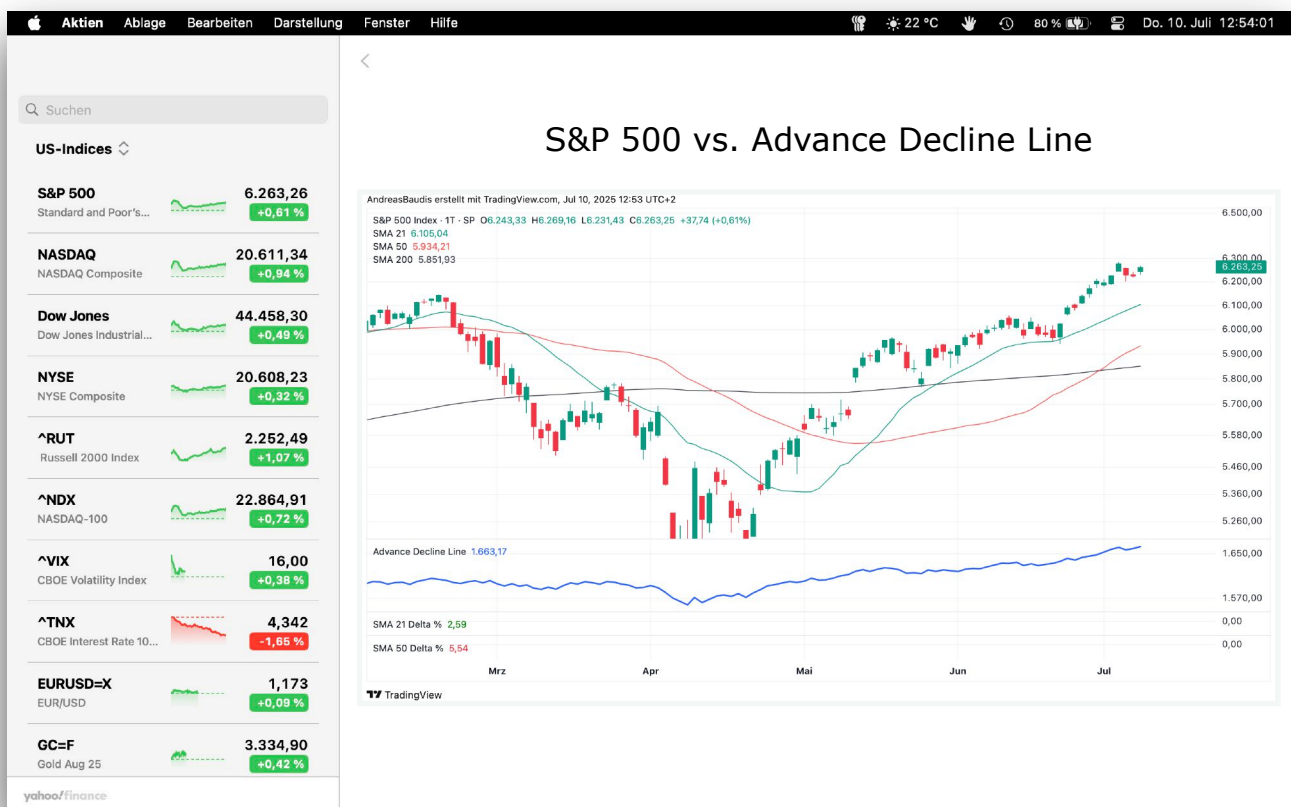
Umsatzvolumen NASDAQ: ↑ gegenüber Vortag ↑ gegenüber Durchschnitt
 Umsatzvolumen NYSE: ↓ gegenüber Vortag ↓ gegenüber Durchschnitt



(powered by www.finviz.com)

Der Aufwärtstrend des Gesamtmarktes ist weiterhin intakt, alle Ampeln stehen auf grün.

Ausblick: aufwärts



(powered by Aktien-App macOS & [TradingView](https://www.tradingview.com))

Distribution Day's & Follow Through Day's der letzten 25 Handelstage (powered by IBD & natural intelligence only)

</

Wichtige Termine USA heute


(powered by Tradays-App: www.tradays.com)

10. Juli 2025

Erstanträge auf Arbeitslosenhilfe

	–	228 K	233 K
14:30	Aktuell	Prognose	Vorherige

Folgeanträge auf Arbeitslosenhilfe

	–	1.998 M	1.964 M
14:30	Aktuell	Prognose	Vorherige

30-jährige Schuldverschreibung Auktion

	–	–	4.844%
19:00	Aktuell	Prognose	Vorherige

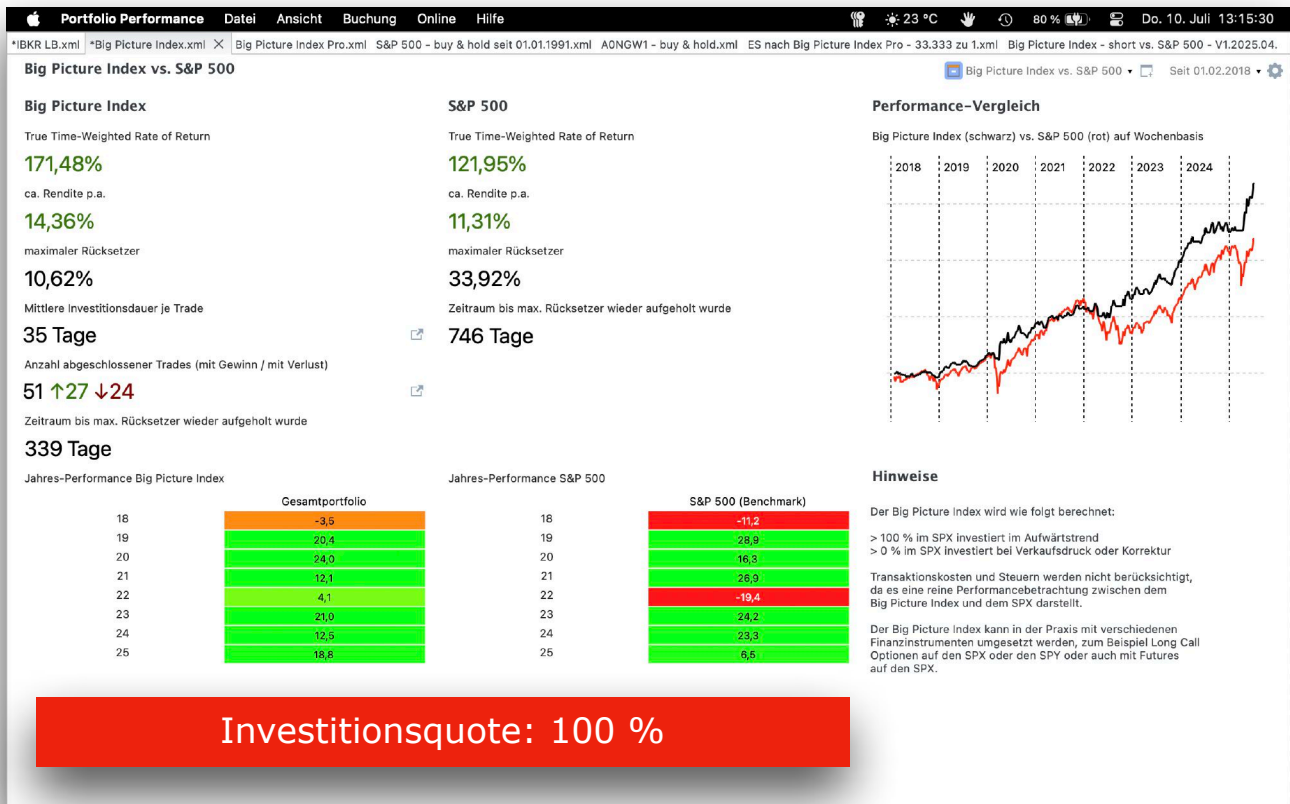
Fed Präsident Waller spricht

	–	–	–
19:15	Aktuell	Prognose	Vorherige

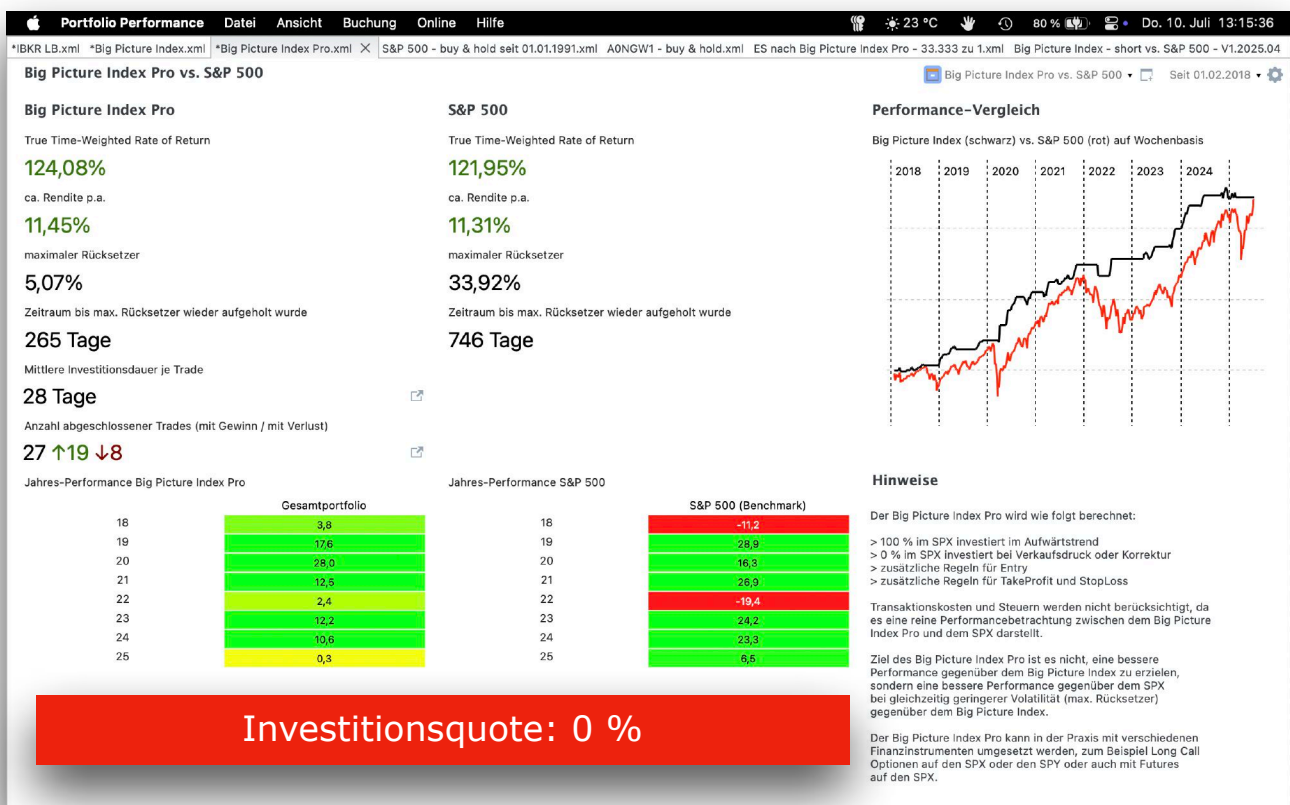
Die wichtigsten Quartalsergebnisse der Woche
(powered by www.earningswhispers.com)

EARNINGS WHISPERS									
Most Anticipated Earnings Releases									
for the week beginning July 07, 2025									
Monday		Tuesday		Wednesday		Thursday		Friday	
Before Open	After Close	Before Open	After Close	Before Open	After Close	Before Open	After Close	Before Open	
			<div>PENG</div> <div>PENGUIN SOLUTIONS</div>		<div>AZZ</div> <div>AZZ</div>	<div>DAL</div> <div>DELTA</div>	<div>LEVI</div> <div>Levi's</div>		
		<div>KRUS</div> <div>KURA</div>		<div>BSET</div> <div>Bassett</div>		<div>CAG</div> <div>CONAGRA</div>	<div>WDFC</div> <div>WD-40 COMPANY</div>		
		<div>SAR</div> <div>SARATOGA INVESTMENT CORP.</div>				<div>BYRN</div> <div>byrna</div>	<div>PSMT</div> <div>PriceSmart</div>		
		<div>AEHR</div> <div>AEHR TEST SYSTEMS</div>				<div>SMPL</div> <div>Simply Good</div>	<div>ETWO</div> <div>E2OPEN</div>		
						<div>HELE</div> <div>Helen of Troy</div>	<div>VIST</div> <div>VISTA</div>		
						<div>NTI</div> <div>NTI</div>			
http://eps.sh/cal								© 2025 Earnings Whispers	

Der Big Picture Index mit Markt-Timing auf Basis des Big Picture im Vergleich zu buy & hold im S&P 500 ab 01.02.2018. (powered by natural intelligence only)



Der Big Picture Index Pro mit Markt-Timing auf Basis des Big Picture und zusätzlichen Regeln im Vergleich zu buy & hold im S&P 500 ab 01.02.2018. (powered by natural intelligence only)



*** Anhang mit Erläuterungen ***

Verwendete Ticker-Symbole der Indices (in Klammern die Symbole auf TradingView, falls abweichend):

Hauptindices

S&P 500: SPX

Nasdaq Composite: NDQ (IXIC)

Dow Jones Index: DJIA (DJI)

Nebenindices

NYSE Composite Index: NYA

Russell 2000: RUT

Nasdaq 100: NDX

Verwendete Abkürzungen bzw. Erläuterungen:

FTD: Follow Through Day gemäß IBD-Definition

D-Day: Distribution Day gemäß IBD-Definition

FED: amerikanische Notenbank

RSL 50: relative Stärke nach Levy auf Basis von 50 Tagen

ATH: All-Time-High

A/D-Linie: Advanced Decline Line

Aufwärtstrend-Tag: ein Tag mit Tagesgewinn oder höherem Hoch und höherem Tief

Alpha-Aktien: Aktien, die den Markt anführen, aber im deutschen nicht als Führer oder Marktführer bezeichnet werden (klingt im englischen mit „marketleader“ besser)

*** Das Big-Picture-Konzept - Stand: 14.10.2024 ***

Das hier verwendete Konzept zur Einschätzung des Gesamt-Markt-Trends hat seinen Ursprung im Buch „Wie man mit Aktien Geld verdient“ von William J. O'Neil und dem von ihm gegründeten Finanzverlag „Investors Business Daily“, kurz IBD, erreichbar unter www.investors.com.

Ich habe das Konzept seit 2018 für mich überarbeitet und das Regelwerk so angepasst, dass es nur minimalen Interpretationsspielraum gibt, d.h. alle Regeln rausgeschmissen, die nicht digital ja oder nein sind oder diese bei Bedarf entsprechend ersetzt. Durch die Überarbeitungen ergeben sich hin und wieder kleine Abweichungen gegenüber dem Original Big Picture von IBD, die aber nicht nennenswert sind.

Die Analyse erfolgt hauptsächlich im Tageschart und zur Unterstützung am Wochenende im Wochenchart.

Der Grundgedanke ist folgender: 3 von 4 Aktien folgen dem Gesamtmarkt. Als Gesamtmarkt werden hierbei die folgenden marktbreiten Indices verstanden: S&P 500, Nasdaq Composite, Dow Jones Industrial Average und ergänzend der Russell 2000. Ich selbst habe die Liste der Indices noch um den NYSE Composite und den Nasdaq 100 ergänzt. Ist in der täglichen Analyse von allen Indices die Rede ist, dann sind die hier 6 aufgeführten Indices gemeint.

Wenn der Gesamtmarkt nun auf breiter Front nach Süden zieht, sind die eigenen Aktien im Depot meist mit davon betroffen und werden mit runter gezogen (Gegenwind).

Von November 2007 bis März 2009 verlor der S&P 500 in der Spitze rund 57 %. In diesem Zeitraum haben auch Aktiendepot´s , die ausschließlich auf Buy & Hold setzen stark an Wert verloren, was man emotional auch ertragen können muss.

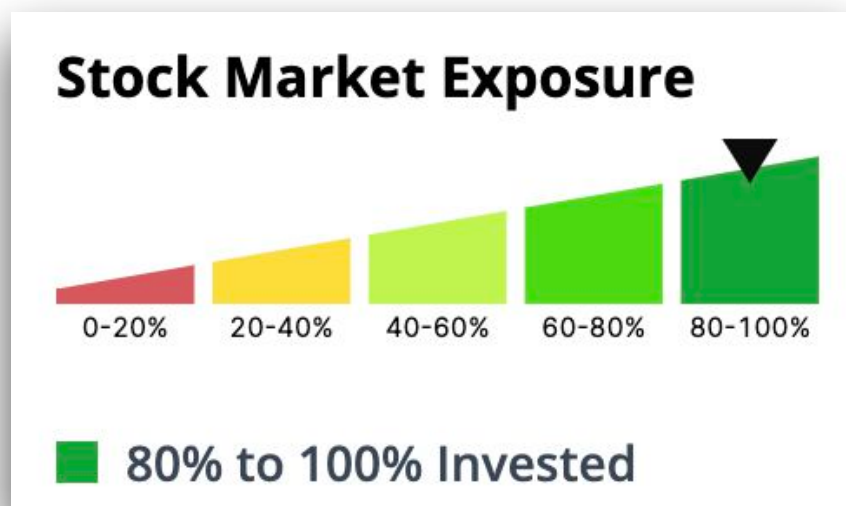
Im Gegenzug ist es einfacher und mit weniger Risiko verbunden, wenn man einen Aufwärtstrend im Gesamtmarkt für den Kauf einzelner Aktien nutzt (Rückenwind).

Im Ergebnis der täglichen Analyse, die mit etwas Übung nur wenige Minuten dauert, gibt es drei Möglichkeiten mit entsprechender Handlungs-Empfehlung für Aktien von IBD:

- Aufwärtstrend: Investitionsgrad bis 100 %
- Verkaufsdruck: Investitionsgrad bis 50 %
- Korrektur (vorher Abwärtstrend benannt): Investitionsgrad 0 %

Ich habe die Erfahrung gemacht, dass es durchaus sinnvoller ist, schon beim Auftreten von ● Verkaufsdruck auf Investitionsgrad 0 % umzusteigen.

In 2023 hat IBD den Investitionsgrad etwas differenziert und wie folgt in 5 Stufen aufgeteilt (Beispiel, nicht aktuell):



Im Mai 2024 wurde erstmalig der Wechsel von der Korrektur in einen Markt mit Verkaufsdruck von IBD vorgenommen, d.h. von rot auf gelb. Der Investitionsgrad wurde dabei von 20 % bis 40 % auf 40 % bis 60 % angehoben.

Es ist jedoch nicht klar definiert, in welcher Marktphase welcher Investitionsgrad empfohlen wird. Daher bleibe ich bei der bewährten Methode.

Letztlich muss jeder Investor für sich entscheiden, in welcher Höhe er bei welcher Marktlage investiert sein will.

Alternativ zum Kaufen/Verkaufen kann man sein Depot auch mit den bekannten Mitteln absichern.

*** Risikohinweise - Stand: 16.05.2025 ***

Das oben aufgeführte Big Picture und die Big Picture Indices stellen keine Handlungsempfehlung dar und dienen ausschließlich der Weiterbildung. Ich übernehme keine Haftung für Trades, die auf Basis meiner Einschätzungen durchgeführt werden. Auch habe ich keine gesetzlich vorgeschriebene Zulassung für Beratung in Wertpapieren und Börsenhandel.

Ideen und Kritik zu Verbesserung sind herzlich willkommen.

👉 Let's rock the Wall Street and may the force of money be with you! 👉